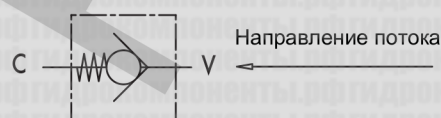
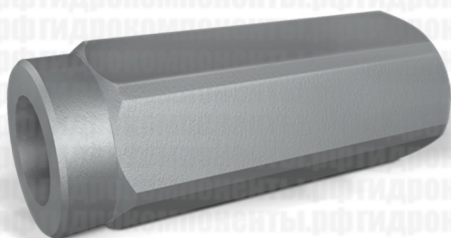


## КЛАПАНЫ ОБРАТНЫЕ

ТИП  
VU

ГИДРАВЛИЧЕСКАЯ СХЕМА

**ПРИНЦИП РАБОТЫ:**

Обратный клапан обеспечивает свободное прохождение потока из порта V в порт C и блокирует его в обратном направлении.

**МАТЕРИАЛЫ И ОСОБЕННОСТИ:**

- Корпус: оцинкованная сталь;
- Внутренние компоненты: закаленная сталь, шлифованная;
- Тип запорного элемента: тарельчатый.

**СОЕДИНЕНИЕ:**

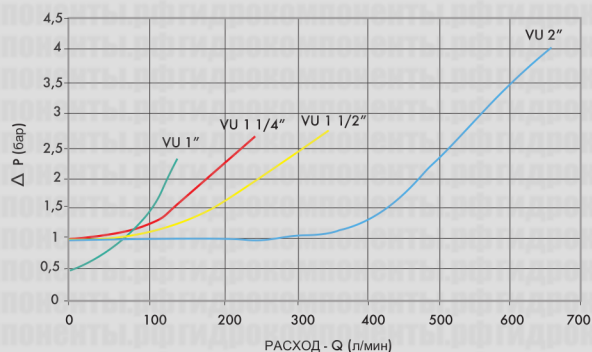
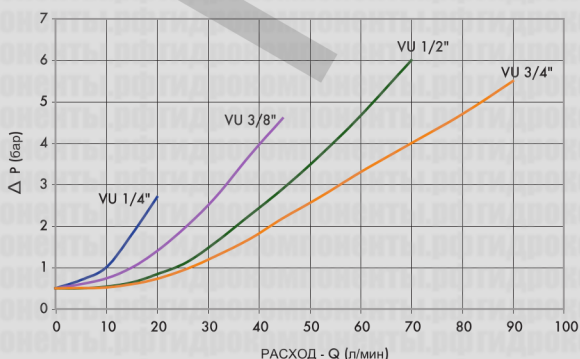
Подключите порт V к линии нагнетания, а порт C к гидроприводу. Поток свободно перемещается от порта V к порту C и заблокирован в обратном направлении.

**НА ЗАКАЗ:**

- Различные настройки давления открытия: 1, 3, 5 и 8 бар;
- Резьба NPT (код VN... вместо V0... . Например: VU 1/4" NPT код = VN590);
- Корпус из нержавеющей стали (код VX... вместо V0... . Например: VU 1/4" INOX код = VX590).

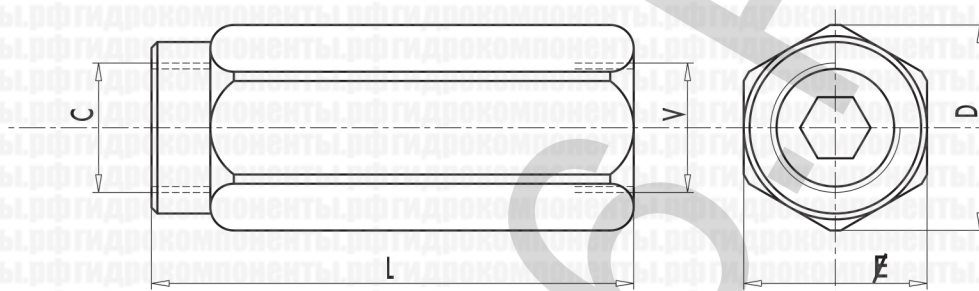
## ГРАФИКИ ПЕРЕПАДА ДАВЛЕНИЯ

Температура рабочей жидкости: 50°C  
Вязкость рабочей жидкости: 30 сСт





КОД	ТИП	МАКС. РАСХОД, л/мин	МАКС. ДАВЛЕНИЕ, бар	ДАВЛЕНИЕ ОТКРЫТИЯ, бар
<b>V0592</b>	VU 1/8"	3	350	0,4/0,7
<b>V0590</b>	VU 1/4"	20	350	0,4/0,7
<b>V0600</b>	VU 3/8"	45	350	0,4/0,7
<b>V0610</b>	VU 1/2"	70	350	0,4/0,7
<b>V0620</b>	VU 3/4"	110	350	0,4/0,7
<b>V0630</b>	VU 1"	160	350	0,4/0,7
<b>V0631</b>	VU 1 1/4"	250	300	±0,7/1
<b>V0632</b>	VU 1 1/2"	350	300	±0,7/1
<b>V0633</b>	VU 2"	650	300	0,4/0,7



## ВАРИАНТЫ НАСТРОЙКИ

КОД	ДАВЛЕНИЕ ОТКРЫТИЯ, бар				
	0,4/0,7 бар	1 бар	3 бар	5 бар	8 бар
VU 1/4"	V0590	V0590/1	V0590/3	V0590/5	V0590/8
VU 3/8"	V0600	V0600/1	V0600/3	V0590/5	V0600/8
VU 1/2"	V0610	V0610/1	V0610/3	V0610/5	V0610/8
VU 3/4"	V0620	V0620/1	V0620/3	V0620/5	V0620/8
VU 1"	V0630	V0630/1	V0630/3	V0630/5	V0630/8
VU 1" 1/4"		V0631	V0631/3	V0631/5	V0631/8
VU 1" 1/2"		V0632	V0632/3	V0632/5	V0632/8
VU 2"	V0633				

КОД	ТИП	V - C	L	E	D	МАССА кг
		РЕЗЬБА	мм	мм	мм	
<b>V0592</b>	VU 1/8"	G 1/8"	44	14	16	0,038
<b>V0590</b>	VU 1/4"	G 1/4"	62	19	21	0,104
<b>V0600</b>	VU 3/8"	G 3/8"	68	24	26,5	0,184
<b>V0610</b>	VU 1/2"	G 1/2"	77	30	34	0,322
<b>V0620</b>	VU 3/4"	G 3/4"	88	36	40	0,492
<b>V0630</b>	VU 1"	G 1"	105	41	46	0,676
<b>V0631</b>	VU 1" 1/4"	G 1" 1/4"	135	55	63	1,646
<b>V0632</b>	VU 1" 1/2"	G 1" 1/2"	145	60	69	1,950
<b>V0633</b>	VU 2"	G 2"	150	70	80	2,726

Магазин гидравлики [RM316.RU](http://RM316.RU)

Телефон / Факс: +7 (812) 448-65-13

E-mail: [rm316.ru@gmail.com](mailto:rm316.ru@gmail.com)

Адрес офиса и склада: Санкт-Петербург, Полюстровский проспект, 32 (БЦ)